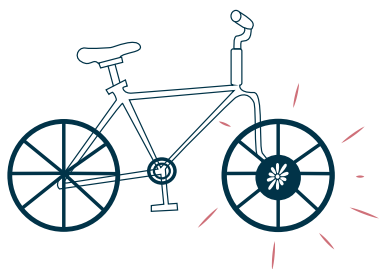


QU'EST-CE QUE LA ROUE TEEBIKE ?

La roue Teebike est une **roue avant de vélo**, électrique, connectée et **universelle** qui permet de transformer **votre vélo musculaire en vélo électrique**. Contrôlé grâce à une application, la roue Teebike, dotée d'une autonomie d'environ 60 km, vous assistera sur tous vos trajets .

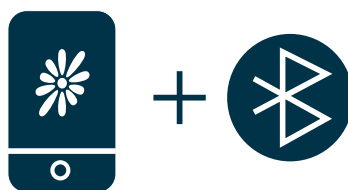
COMMENT S'INSTALLE-T-ELLE SUR UN VÉLO ?

1



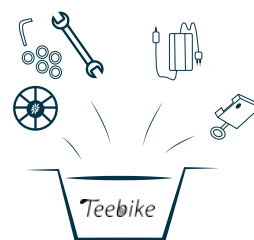
Remplacez la **roue avant** de votre vélo par la **roue Teebike**. Aucun câble à installer.

2



Téléchargez **l'application « Teebike »** et connectez la **roue** en **Bluetooth**.

3



La roue est livrée **complète** avec les **outils nécessaires** son chargeur et le support de téléphone.

EST-ELLE UNIVERSELLE ?



Nous nous sommes assuré que la roue puisse **fonctionner avec la grande majorité des vélos**. C'est pour cela qu'elle existe en **4 tailles différentes** : 20, 26, 27.5 et 28 pouces.



La roue est **compatible** avec **tous types de freins hors freins tambours**. Le moyeu moteur s'adapte aux **fourches de tous les vélos urbains ; VTT, VTC** .

EST-CE LÉGAL ?

La roue Teebike est un **kit d'électrification**. Au même titre qu'un vélo électrique, elle est certifiée EN 15 194 car **bridée à 25km/h**, équipée d'un capteur de pédalier avec un moteur de 250watts ce qui **autorise** sa vente, son montage sur un vélo, son **utilisation** sur la **voie publique et l'accès aux subventions** (à valider par commune).

ET EN PLUS ...

Elle est équipée d'une **alarme de mouvement**, se recharge **directement dans l'axe**, accepte **tous les types** de pneus, est **garantie 2 ans** et **convient** aux femmes comme aux hommes !

FICHE PRODUIT

20	RÉFÉRENCE	CODE EAN	TAILLE DE LA ROUE	POIDS DE LA ROUE	TAILLE DU CARTON
	teebike20	7141216967565	20 pouces – 35 – 406	7,5 kg	50*20*53cm
26	RÉFÉRENCE	CODE EAN	TAILLE DE LA ROUE	POIDS DE LA ROUE	TAILLE DU CARTON
	teebike26	7141216967558	26 pouces– 35 -559	7,76kg	61*20*64cm
27,5	RÉFÉRENCE	CODE EAN	TAILLE DE LA ROUE	POIDS DE LA ROUE	TAILLE DU CARTON
	teebike27.5	7141216967305	27,5 pouces –35 - 584	7,84 kg	67*20*69cm
28	RÉFÉRENCE	CODE EAN	TAILLE DE LA ROUE	POIDS DE LA ROUE	TAILLE DU CARTON
	teebike28	7141216967350	28 pouces –35 - 622	7,96kg	67*20*69cm

MOTEUR	250 watts	FREINS	Disques et patins
ASSISTANCE	25km / heure max	CONNEXION	Bluetooth
DISTANCE	60- 80 km *	OS TELEPHONE	IOS 10 et + Android 5 et +
BATTERIE	Lithium ion	BATTERIE	3x36volts x2,92A = 315 watts
NBRE DE CHARGES	1500	CERTIFICATS	Batteries Rohs/CE EN 15194
TEMPS DE CHARGE	2 heures (80%) 4 heures (100%)	DIMENSIONS BLOC MOTEUR	8,5 cm de largeur sur 15 cm de hauteur **

La roue est **livrée** avec son chargeur, le capteur de pédale, son support de guidon pour téléphone, un antivol, les outils pour le montage (clé plate de 10 et un jeu de clé Allen) Elle est **montée en totalité** (rayon/jante/pneu) et **préchargée** entre 30 et 50%

* **L'autonomie** de la batterie est liée au **poids du cycliste**, à sa puissance de **pédalage**, au **type de vélo**, **pression** des pneus et **topographie** du parcours.

** A valider pour le passage entre les 2 bras de fourche. En général, les fourches « droites » sur vélo de route et certains fixies ne sont pas assez larges sur la hauteur pour permettre le passage du moteur en point haut.

DANS LE CARTON
- Roue rayonnée - Jante - Pneu de ville Moteur de 250W Axe de 9mm - IP65 Batterie DBK de 2900AH - 30pcs 36V 8.7AH - PCBA avec protection - Contrôleur électronique + capteurs gyroscope + bluetooth 4.0 - Chargeur Input 100V~220V / Output 42V 2A - Anti-vol roue avant - Support de guidon pour téléphone - 1 sac tissu d'emballage - 1 Clé plate + 6 Clés Allen + Jeu de rondelles